

Samenvatting

In oktober 2022 is de [Voorkeursbeslissing Luchtruimherziening](#) definitief vastgesteld en aan de Tweede Kamer aangeboden. Deze nota bevat voornamelijk uitgangspunten en nog geen definitieve routes. Voor Gooise Meren is de voorgenomen verplaatsing van het militaire luchtruim ten zuidoosten van Utrecht naar de noordelijke provincies de meest ingrijpende beslissing.

Hierdoor komt dit luchtruim vrij voor de burgerluchtvaart wat mogelijk minder vliegverkeer voor voornamelijk het zuiden van de gemeente, Naarden en Bussum, kan betekenen. Het vliegverkeer van en naar de Aalsmeer- en Kaagbaan dat uit en naar het zuidoosten gaat zal niet meer over Gooise Meren om hoeven te vliegen, omdat het nu een kortere, rechte route kan nemen.

Het noorden van de gemeente Gooise Meren, Muiden en Muiderberg, zal mogelijk ook enige verlichting gaan ervaren.

Verder is het de intentie om de preferente banen, de Polder- en Kaagbaan, intensiever te gaan gebruiken, waardoor de Buitenveldertbaan minder ingezet zal worden. Dit is wel een omstreden voornemen, omdat bewoners in de clusters van deze preferente banen nog meer geluidsoverlast zullen gaan ondervinden.

Aannames en uitgangspunten

Uitgangspunten overgenomen uit de Voorkeursbeslissing Luchtruimherziening

- Het militaire luchtruim ten zuiden van de provincie Utrecht (omgeving Volkel en De Peel) dat nu nog voor burgerluchtvaart gesloten is wordt boven een nader te bepalen hoogte voor de burgerluchtvaart beschikbaar gesteld;
- Er komt een 4^{de} fix, zijnde een nieuwe aanvliegeroute uit het zuidoosten naar Schiphol;
- Vanaf 1.800 meter en hoger wordt in principe de kortste route gevolgd en speelt eventuele hinder op de grond geen rol.

Aannames

- Het naderende verkeer uit het zuidoosten blijft ter hoogte van Enschede de Nederlandse grens passeren;
- Het vertrekkende verkeer naar het zuidoosten blijft via Arnhem de Nederlandse grens verlaten.

Planning van de luchtruimherziening

Het programma Luchtruimherziening is ingedeeld in [verschillende fasen](#). Iedere fase wordt afgesloten met een beslissing door de twee verantwoordelijke bewindspersonen (de minister van Infrastructuur en Waterstaat en de staatssecretaris van Defensie).

1. Onderzoek (afgerond)
2. Verkenning (afgerond)
3. Ontwerp en realisatie (lopend)
 - a. tot en met 2025 wordt de nieuwe indeling in detail verder uitgewerkt;
 - b. tussen 2026 en 2030 worden de veranderingen stap voor stap doorgevoerd.

4de fix

Bron: RTL Nieuws 29 maart 2024

<https://www.rtlnieuws.nl/economie/artikel/5442614/luchtruimherziening-hier-komen-straks-waarschijnlijk-veel-meer-vliegtuigen>

Dit is een nieuwe route voor het landende verkeer dat uit het zuidoosten komt. Deze route wordt mogelijk door het verplaatsen van het militaire luchtruim ten zuiden van de provincie Utrecht naar het noorden van ons land.



Blauw en groen:

de vermoedelijk nieuwe route bij wind uit zuidelijke richtingen; landingen op Polder- en Zwanenburgbaan.

Rood en oranje:

de vermoedelijk nieuwe routes bij wind uit noordelijke richtingen; landingen op Kaag- en Aalsmeerbaan.

Paars en geel:

de huidige aanvliegeroutes uit het zuidoosten die vervallen.

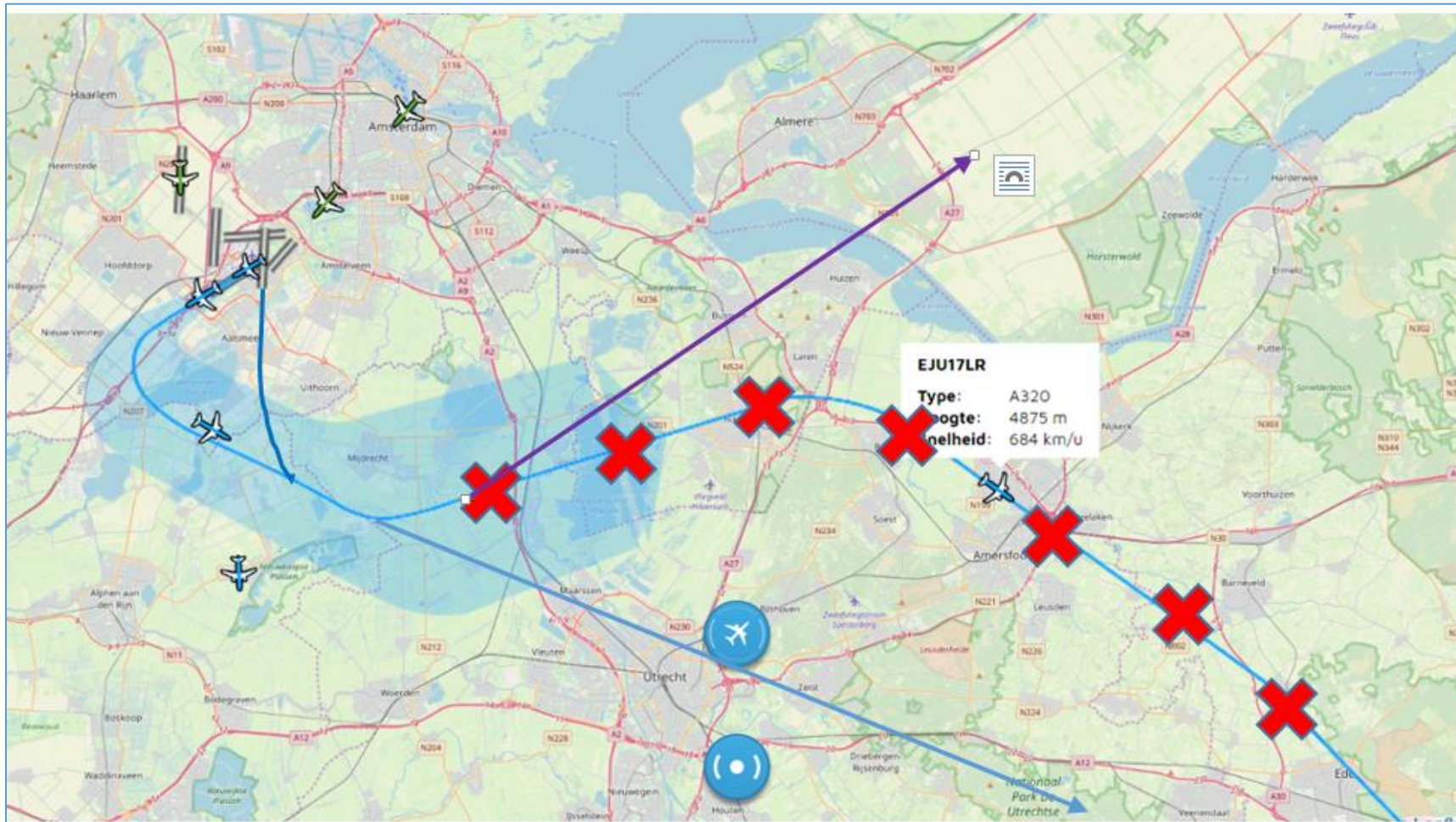
Als de nieuwe routes inderdaad zo vastgesteld worden, zal het Gooi aanzienlijk minder dalend luchtverkeer krijgen. Op dit moment volgt het vliegverkeer uit het zuidoosten bij wind uit noordelijke richtingen de paarse route die eerst richting Lelystad gaat. Daar draait de route naar het zuidwesten, loopt daarna over het Gooi om uiteindelijk naar het noorden te draaien om op de Kaag- of Aalsmeerbaan te kunnen landen. Dit verkeer komt vrij laag over (ca 2.500 meter), omdat het onder de uitvliegroutes van de Polder- en Zwanenburgbaan naar het zuidoosten moet blijven.

Bij wind uit zuidelijke richtingen gaat het vliegverkeer de groene en blauwe routes volgen om op de Polder- of Zwanenburgbaan te landen. Deze route loopt over Breukelen en Mijdrecht en blijft dus ver uit de buurt van het Gooi. De route vertoont een knik en dat lijkt in tegenspraak met de nota over de Voorkeursbeslissing Luchtruimherziening. Volgens die nota worden de nieuwe routes zo kort mogelijk en een route met een bocht zou daar niet in passen. Zolang de routes nog niet definitief zijn vastgesteld bestaat dus de kans dat de route dichterbij het Gooi, of misschien zelfs over het Gooi, komt te lopen.

.

Gewijzigde vertrekroutes vanaf Kaag- en Aalsmeerbaan naar het zuidoosten

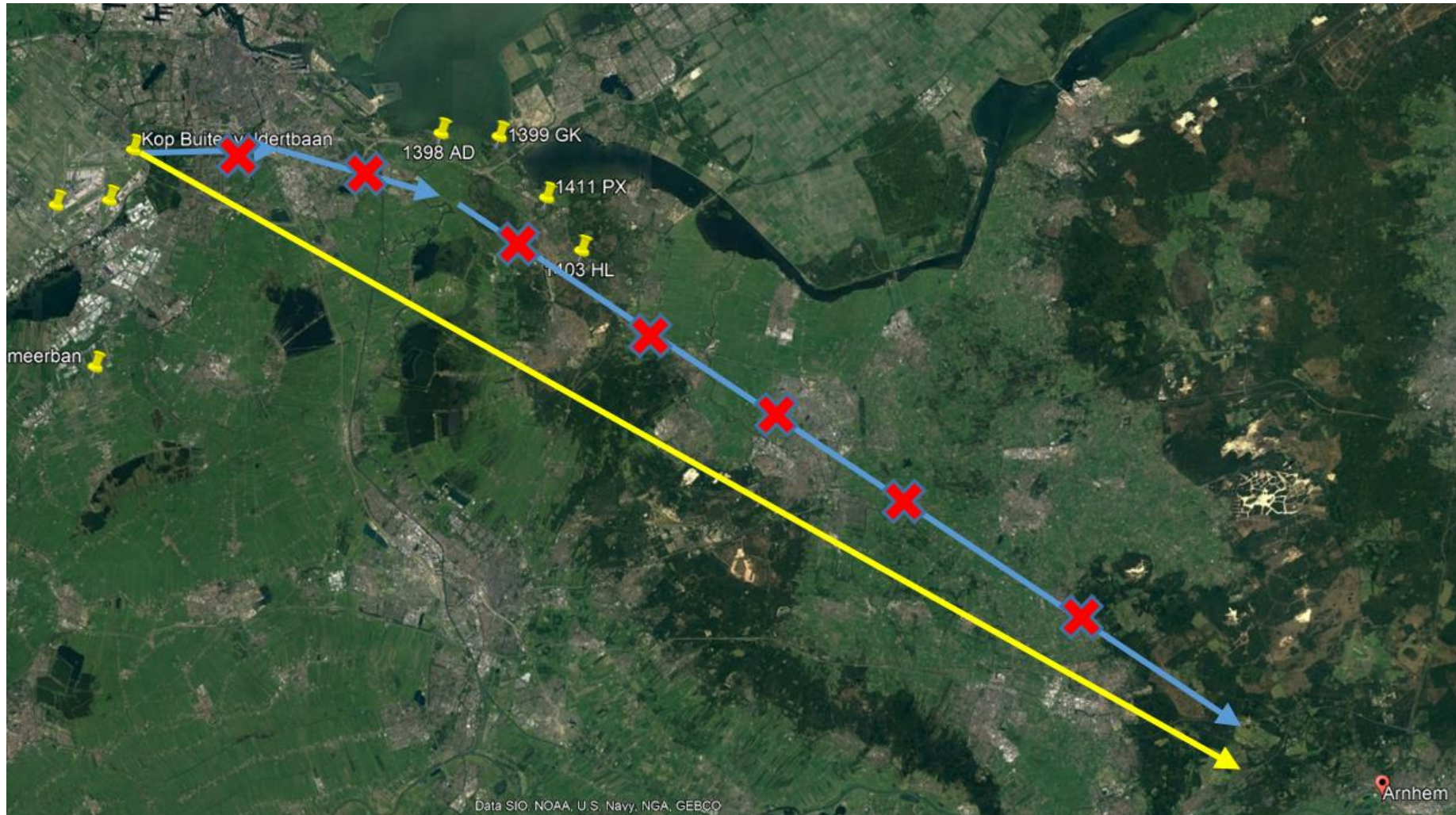
Op dit moment vliegt het verkeer vanaf deze banen dat naar het zuidoosten gaat eerst met een S-bocht over het zuidelijke deel van Gooise Meren, wat vooral in Bussum overlast geeft. Dit verkeer kan door het wegvallen van het militaire luchtruim ten zuiden van Utrecht de kortste weg gaan volgen en zal dan niet meer over Bussum hoeven te vliegen.



Dit betekent niet, dat er over Bussum in het geheel geen stijgend verkeer van deze banen meer over komt. Verkeer dat naar het oosten of noordoosten vertrekt zal nog wel over Bussum gaan, dat is de parse route, maar dat is veel minder dan het zuidoostelijke verkeer (AmRuFra-route)

Mogelijk ook andere uitvliegroute Buitenveldertbaan bij harde wind uit het oosten

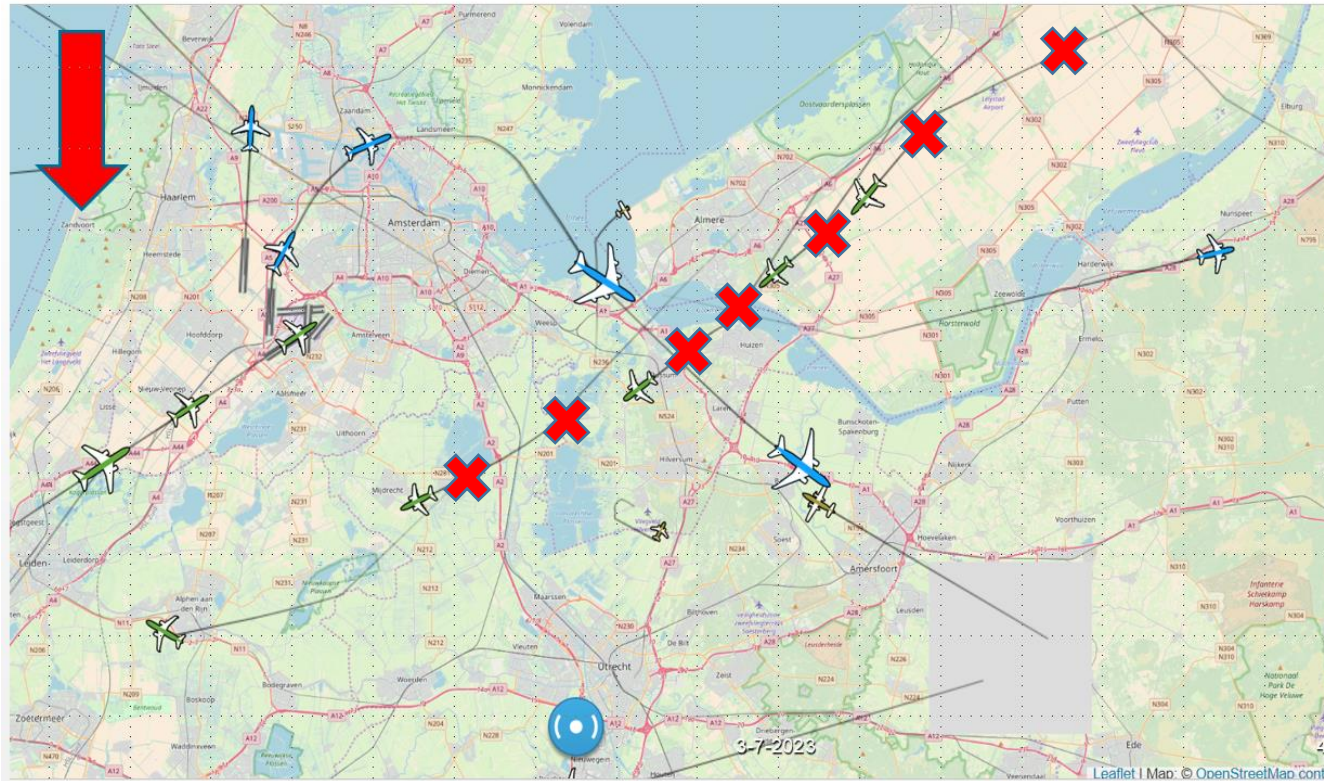
Bij harde wind uit het oosten vertrekt het verkeer vanaf de Buitenveldertbaan en het verkeer dat naar het zuidoosten gaat, komt vrij laag met op klimvermogen draaiende motoren over Bussum. Mogelijk gaat Bussum ook hier van de vrij gekomen militaire luchtruim profiteren.



Als direct na het opstijgen van de Buitenveldertbaan een rechte weg richting Arnhem gevolgd gaat worden, vervalt de blauwe route en komt de gele er voor in de plaats. Die loopt dan ten zuiden van Hilversum.

Wat (ongeveer) hetzelfde zal blijven

Noordenwind



Het vertrekkende verkeer in zuidoostelijke richting (AmRuFra-route) afkomstig van Polder- of Zwanenburgbaan zal waarschijnlijk de oude route blijven volgen en over Muiden, Muiderberg, Naarden en Bussum blijven gaan. Maar daar staat dus tegenover dat het dalende verkeer uit het noordoosten de 4^{de} fix zal gaan volgen.

Harde wind uit het westen



Bij harde wind uit het westen zal er op de Buitenveldertbaan geland worden. Dat betekent nog steeds laag dalend verkeer over Muideren en Muiderberg (bovenste plaatje) en ook over Naarden en Bussum voor het verkeer dat uit het westen of zuidoosten komt (onderste plaatje). Mogelijk wordt de Buitenveldertbaan minder ingezet als inzet vanwege harde wind niet nodig is.